

ANFAHRT

AUTO: Abfahrt A40 Essen-Kray

Von Dortmund kommend links, von Duisburg | Düsseldorf kommend rechts auf die Krayer Straße. Am Ende der Krayer Straße links auf die Grenoblestraße, dann links in die Bochumer Landstraße. Nach wenigen Metern links in die Steeler Bergstraße, bergaufwärts bis zur Querstraße Augenerstraße, dann links in die Augenerstraße einbiegen.

BAHN: HBF Essen S1 Richtung Dortmund bis Essen-Steele Ost,

HBF Essen S3 Richtung Hattingen bis Essen-Steele Ost

BUS: Essen-Steele Ost 184 Richtung Hörster Feld bis Augenerstraße



GUT ZU WISSEN



WIR BERATEN SIE GERN IN FRAGEN

- zur Finanzierung
- zur Übernahme von Betreuungskosten durch Pflegekasse oder Sozialhilfeträger
- zum Fahrdienst
- zu ergänzenden Angeboten (z.B. Kurzzeitpflege)

Nutzen sie unseren kostenlosen „Schnuppertag“!

0201.5023-410 ELKE WORRING (LEITERIN)

worring@martineum-essen.de

www.martineum-essen.de

Unsere Tagespflege ist von den Pflegekassen und dem Sozialamt anerkannt.



MARTINEUM EV. SENIORENZENTRUM ESSEN-STEELE
TAGESPFLEGEHAUS | AUGENERSTRASSE 38 | 45276 ESSEN
TEL: 0201.5023-1 | FAX: 0201.5023-290
WWW.MARTINEUM-ESSEN.DE
SEKRETARIAT@MARTINEUM-ESSEN.DE



MARTINEUM

EVANGELISCHES SENIORENZENTRUM
ESSEN-STEELE

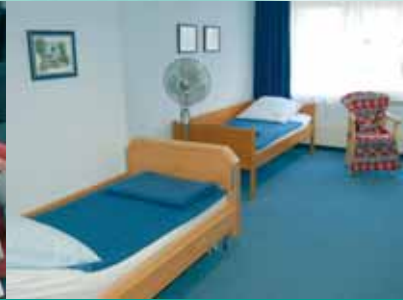
DAS TAGESPFLEGEHAUS



**TAGSÜBER BESTENS VERSORGT –
ABENDS WIEDER ZU HAUSE**

DIE ALTERNATIVE

SIE SIND BEI UNS ZU GAST



... DEN TAG GEMEINSAM GESTALTEN

In unserem Tagespflegehaus in Essen-Steele unter dem Dach des Ev. Seniorenzentrums **MARTINEUM** bieten wir älteren, pflegebedürftigen oder demenziell veränderten Menschen an einem oder mehreren Tagen der Woche tagsüber Betreuung und Begleitung an.

Wir gestalten den Tagesablauf vom Frühstück bis zum Nachmittagskaffee gemeinsam mit Ihnen und richten uns nach Ihren Wünschen und Bedürfnissen.

Die Angehörigen werden durch das Tagespflegeangebot entlastet, sie können ihrer Arbeit oder wichtigen Besorgungen nachgehen.

UNSERE GÄSTE MÜSSEN NICHT ALLEIN ZU HAUSE SEIN.

... WIE EIN ZWEITES ZUHAUSE

MUSIKALISCHE ANGEBOTE

GESELLIGES BEISAMMENSEIN
GESPRÄCHSKREISE

- Gesprächskreise
- Musikalische Angebote
- Bewegungstraining
- Geselliges Beisammensein
- Internet Café
- Allgemeine und individuelle beschäftigungstherapeutische Angebote
- Gedächtnis- und Konzentrationsübungen

... SELBSTSTÄNDIG BLEIBEN

- Hilfe zu den Mahlzeiten
- Hilfe zur Körperhygiene
- Hilfsmitteltraining
- Medikamentenversorgung
- Tagesstrukturierung
- Praxis für Physiotherapie im Hause
- Möglichkeiten der Teilnahme an unserer Selbsthilfegruppe

GEDÄCHTNIS- UND KONZENTRATIONSÜBUNGEN